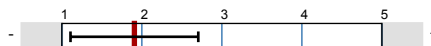


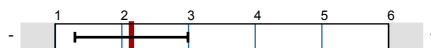
Globalwerte

Fragen zur Veranstaltung



mw=1.9
s=1

Allgemeine Veranstaltungsbewertung

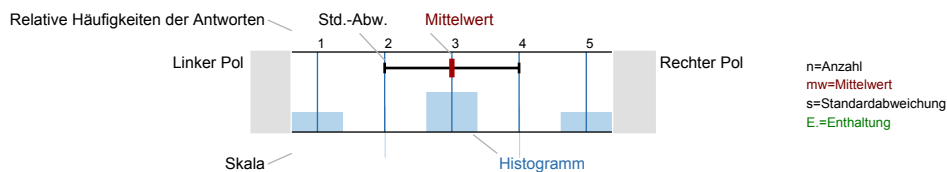


mw=2.1
s=1

Auswertungsteil der geschlossenen Fragen

Legende

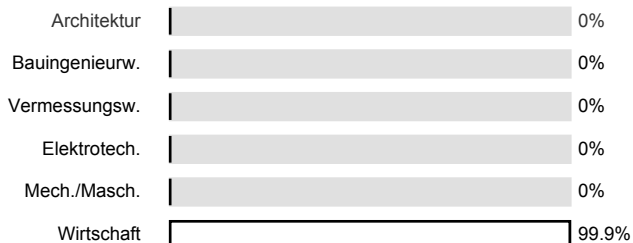
Frage



Allgemeines

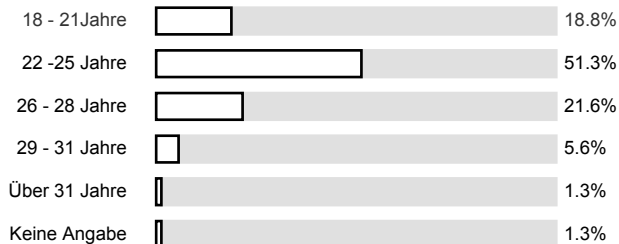
1.1) Ihr Fachbereich?

n=3410



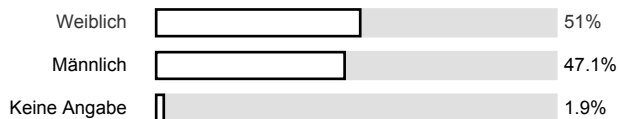
1.2) Ihr Alter?

n=3457

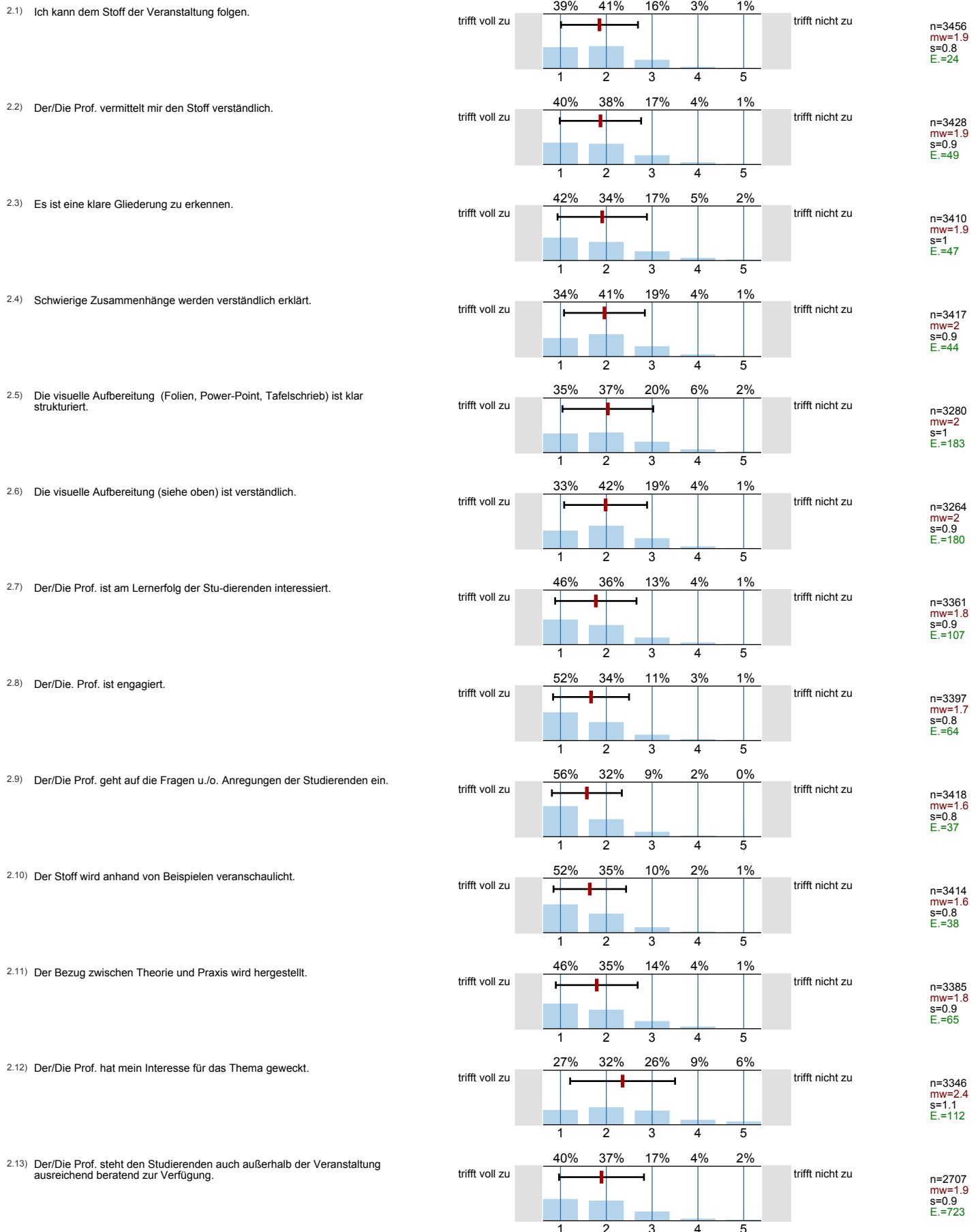


1.3) Ihr Geschlecht?

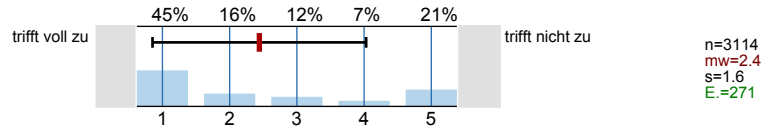
n=3119



Fragen zur Veranstaltung



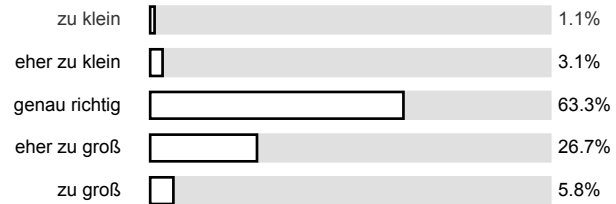
2.14) Es ist nicht notwendig, dass die Veranstaltung von einem Tutorium flankiert wird.



Stoffvermittlung/Arbeitsaufwand

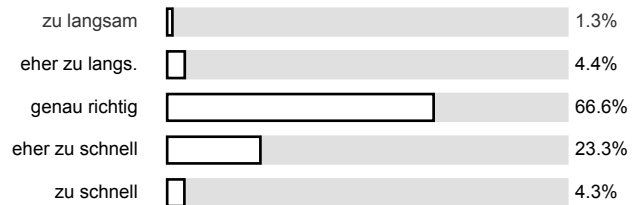
3.1) Die Menge des vermittelten Stoffes ist für mich...

n=3398



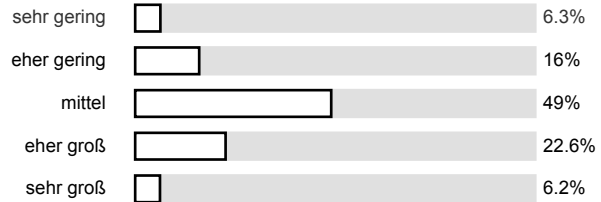
3.2) Das Tempo der Stoffvermittlung ist für mich...

n=3342



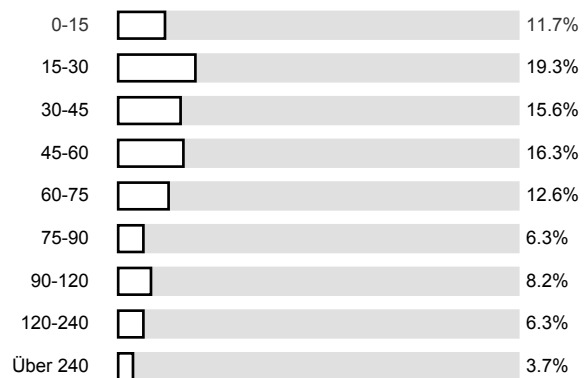
3.3) Mein zusätzlicher Arbeitsaufwand für die Veranstaltung ist ...

n=3406



3.4) Wieviel Zeit haben Sie für die Vor- und Nach-bereitung des Stoffes durchschnittlich pro Woche in Minuten aufgewendet?

n=3384



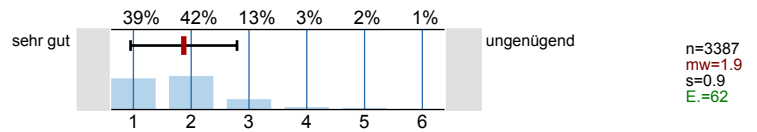
3.5) An wievielen Sitzungen der Veranstaltung haben Sie nicht teilgenommen?

n=3288

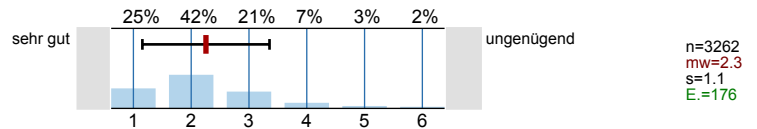


Allgemeine Veranstaltungsbewertung

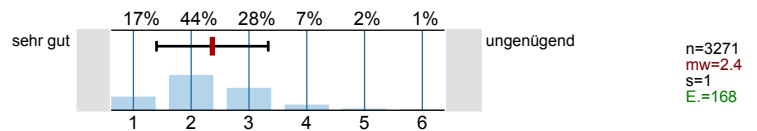
4.1) Wie bewerten Sie die Lehrkompetenz des/der Lehrenden nach Schulnoten?



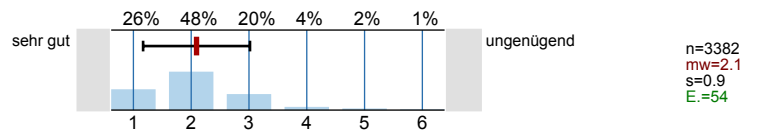
4.2) Wie beurteilen Sie die Lehrmaterialien zur Veranstaltung nach Schulnoten?



4.3) Wie bewerten Sie Ihren Lernerfolg nach Schulnoten?



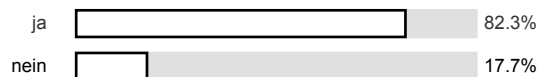
4.4) Welche Note geben Sie der Veranstaltung insgesamt?



Weitere Anregungen

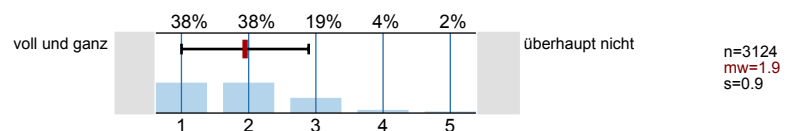
5.1) Ich bin damit einverstanden, dass meine Antworten auf die Freitextfragen auch bei einem Rücklauf <10 an die/den Lehrende/n weitergeleitet werden.

n=1928



Lehrpreisempfehlung

6.1) Der/Die Doz. verdient den Preis für gute Lehre (Lehrpreis).



Profillinie

Zusammenstellung: TB-Bericht SoSe 09

2.1)	Ich kann dem Stoff der Veranstaltung folgen.	trifft voll zu						trifft nicht zu	mw=1.9
2.2)	Der/Die Prof. vermittelt mir den Stoff verständlich.	trifft voll zu						trifft nicht zu	mw=1.9
2.3)	Es ist eine klare Gliederung zu erkennen.	trifft voll zu						trifft nicht zu	mw=1.9
2.4)	Schwierige Zusammenhänge werden verständlich erklärt.	trifft voll zu						trifft nicht zu	mw=2
2.5)	Die visuelle Aufbereitung (Folien, Power-Point, Tafelschrieb) ist klar strukturiert.	trifft voll zu						trifft nicht zu	mw=2
2.6)	Die visuelle Aufbereitung (siehe oben) ist verständlich.	trifft voll zu						trifft nicht zu	mw=2
2.7)	Der/Die Prof. ist am Lernerfolg der Studierenden interessiert.	trifft voll zu						trifft nicht zu	mw=1.8
2.8)	Der/Die Prof. ist engagiert.	trifft voll zu						trifft nicht zu	mw=1.7
2.9)	Der/Die Prof. geht auf die Fragen u./o. Anregungen der Studierenden ein.	trifft voll zu						trifft nicht zu	mw=1.6
2.10)	Der Stoff wird anhand von Beispielen veranschaulicht.	trifft voll zu						trifft nicht zu	mw=1.6
2.11)	Der Bezug zwischen Theorie und Praxis wird hergestellt.	trifft voll zu						trifft nicht zu	mw=1.8
2.12)	Der/Die Prof. hat mein Interesse für das Thema geweckt.	trifft voll zu						trifft nicht zu	mw=2.4
2.13)	Der/Die Prof. steht den Studierenden auch außerhalb der Veranstaltung ausreichend beratend zur Verfügung.	trifft voll zu						trifft nicht zu	mw=1.9
2.14)	Es ist nicht notwendig, dass die Veranstaltung von einem Tutorium flankiert wird.	trifft voll zu						trifft nicht zu	mw=2.4
4.1)	Wie bewerten Sie die Lehrkompetenz des/der Lehrenden nach Schulnoten?	sehr gut						ungenügend	mw=1.9
4.2)	Wie beurteilen Sie die Lehrmaterialien zur Veranstaltung nach Schulnoten?	sehr gut						ungenügend	mw=2.3
4.3)	Wie bewerten Sie Ihren Lernerfolg nach Schulnoten?	sehr gut						ungenügend	mw=2.4
4.4)	Welche Note geben Sie der Veranstaltung insgesamt?	sehr gut						ungenügend	mw=2.1
6.1)	Der/Die Doz. verdient den Preis für gute Lehre (Lehrpreis).	voll und ganz						überhaupt nicht	mw=1.9